

LES PATRONS VEULENT NOUS METTRE EN CONCURRENCE, LE VOTE SUD-RAIL EST UNE GARANTIE POUR L'INTÉRÊT ET L'AVENIR DE TOUS LES CHEMINOT-E-S

SUD-Rail renforcé et présent partout, c'est la garantie de l'unicité des droits des cheminot-e-s et la prise en compte du quotidien ! En votant massivement SUD-Rail, peu importe leur activité, les salarié-e-s de la SNCF montreront aussi leur volonté de croire en une certaine idée du syndicalisme. Le syndicalisme de terrain, de luttes et de revendications faites et portées dans l'intérêt commun de celles et ceux qui font le ferroviaire. Conditions de travail, rémunération, réglementation, démocratie sociale et sauvegarde du système ferroviaire sont les priorités de SUD-Rail. Ne vous trompez pas, ne vous laissez pas abuser par celles et ceux qui défendent les intérêts de leur boutique syndicale et du 17 au 24 novembre, renforcez SUD-Rail !

Ce que les patrons veulent imposer !

**L'isolement des cheminot-e-s
dans leurs activités**

**La concurrence entre les
travailleurs du rail**

**La filialisation de l'ensemble
des activités mises
en concurrence**

**L'austérité salariale
et la rémunération
individuelle**

**Une convention
collective
au rabais**

**La fin du statut
et de la
réglementation
SNCF**

Ce que SUD-Rail portera pendant le mandat !

**Un vrai déroulement
de carrière pour l'ensemble
des cheminot-e-s**

**Une réglementation
et une convention collective
qui empêchent les patrons
de faire jouer la concurrence
entre les salarié-e-s**

**Un projet de progrès Social
et le refus de négocier
les régressions sociales**

**La réouverture immédiate
de négociations salariales
dignes de ce nom**

**Le refus de la vente
à la découpe et
du démantèlement
de l'entreprise**

**Les mêmes droits
pour l'ensemble des
cheminot-e-s, contractuel-le-s
ou cadre permanent !**



Du 17 au 24 novembre 2022
DANS NOS CSE

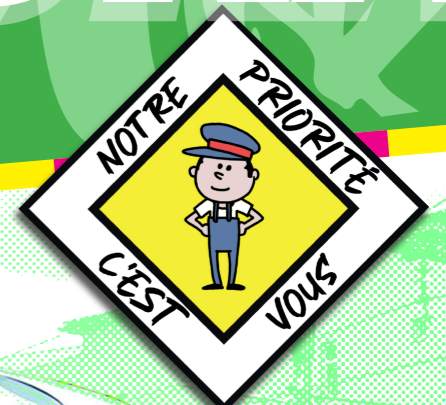
ON VOTE

Solidaires
SudRail



CSE

TER AURA



ON VOTE

Solidaires
SudRail

Du 17 au 24 novembre 2022
DANS NOS CSE

DES CANDIDAT-E-S POUR AGIR DANS L'INTÉRÊT DE TOUS LES CHEMINOTS



titulaires **EXÉCUTION** suppléant-e-s

FERRARI Bastien	Ag. acc. train LYON
COLPIN Stéphanie	Charg. relat. client GRENOBLE
MARDINI Patrick	Ag. acc. train CLERMONT
LABROSSE Sandrine	Charg. relat. client BOURGOIN JALLIEU
BONVISSUTO Bryan	Op. maintenance LYON
CIANCI Kelly	Op. fer. indus. GRENOBLE
CHAUVET Mathieu	Op. prod. & séc. ST-ETIENNE
MINNEBOO Jérémie	Ag. acc. train LYON
AMMARENE Robert	Op. fer. indus. LYON
PERKOVIC Cédric	Ag. acc. train ST-ETIENNE
LEIRIA Florian	Op. maintenance CHAMBERY

REVOL Teddy	Op. maintenance LYON
HERRERO Laetitia	Ag. acc. train ST-ETIENNE
DELLALI Morad	Ag. acc. train CHAMBERY
AUDUBERT Charlotte	Ag. acc. train CLERMONT
FABRE Yann	Conducteur man. LYON
SPORTES Mélanie	Ag. acc. train BOURG-EN-BRESSE
MOUTON Mickael	Op. prod. & séc. ROANNE
COSTA Alexandre	Ag. acc. train CLERMONT
BOUAICI Yazid	Charg. relat. client CHAMBERY
TURBE Raphael	Ag. acc. train LYON
FAURE Florian	Op. maintenance VENISSIEUX



titulaires **MAÎTRISE** suppléant-e-s

POSSICH Nicolas	Conducteur LYON
FICK Cécile	Ag. acc. train CLERMONT
MOUSIN Guillaume	Conducteur ST-ETIENNE
BOURCELIN Claire	Conductrice CHAMBERY
LO PRESTI Yann	Gest. moy. humains et mat. LYON
DUVERT Sylvain	Ag. acc. train CLERMONT
CHARIER Christophe	Tech. maint. mat. LYON
RABEYRIN Laurent	Conducteur ST-ETIENNE
ROGEON Jean-François	Conducteur LYON
BLIN Jean-Louis	Tech. gest. maint. VILLE-LA-GRAND
YILMAZ Ozdemir	Op. fer. indus. VENISSIEUX
MOULIN Frédéric	Conducteur ST-ETIENNE
TROCCAZ Julien	Op. prod. & séc. CHAMBERY

BORGEY Cedrick	Gest. moy. humains et mat. CHAMBERY
SIRVEN Catherine	Gest. moy. humains et mat. LYON
FIGIEL Boris	Conducteur CLERMONT
GIRARDIER Jacyntha	Ag. acc. train LYON
CHANUT Bernard	Conducteur LYON
CUGNET Yannick	Gest. moy. humains et mat. ANNEMASSE
BARRALLON Florian	Conducteur ST-ETIENNE
JACQUET Nicolas	Gest. moy. humains et mat. CHAMBERY
VIGNES Jérôme	Conducteur CLERMONT
FORIN Gérard	Tech. gest. maint. LABRESLE
ZEDIOUI Samir	Chef Escal ST-ETIENNE
MEYER Eric	Conducteur LYON
NOIRET Sylvain	Conducteur VALENCE



titulaires **CADRES** suppléant-e-s

PEYROT Patrick	Resp. concept./meth. LYON
MEZIANI Valérie	Resp. concept./meth. LYON
DOMEIGNOZ Charles	Resp. concept./meth. LYON

DOMEIGNOZ Charles	Resp. concept./meth. LYON
MEZIANI Valérie	Resp. concept./meth. LYON
PEYROT Patrick	Resp. concept./meth. LYON



Entre le 17 nov. à 9h et le 24 nov. à 17h votez **Sud Rail** par voie électronique

